

# MONTHLY MEMBERSHIP PROGRESS REPORT

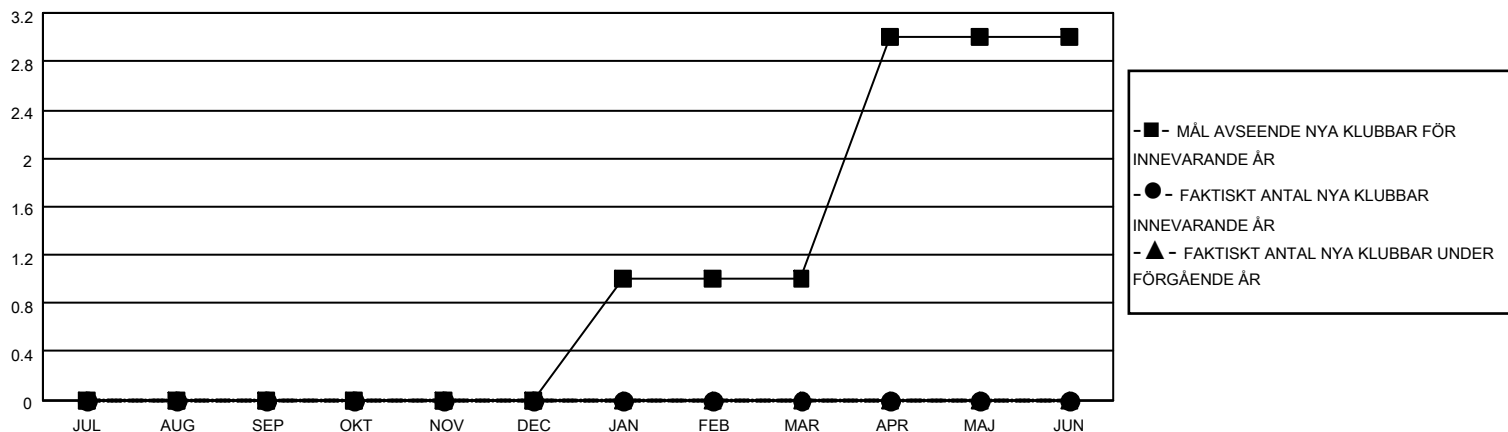
OMRÅDE NORWAY

District 104 C

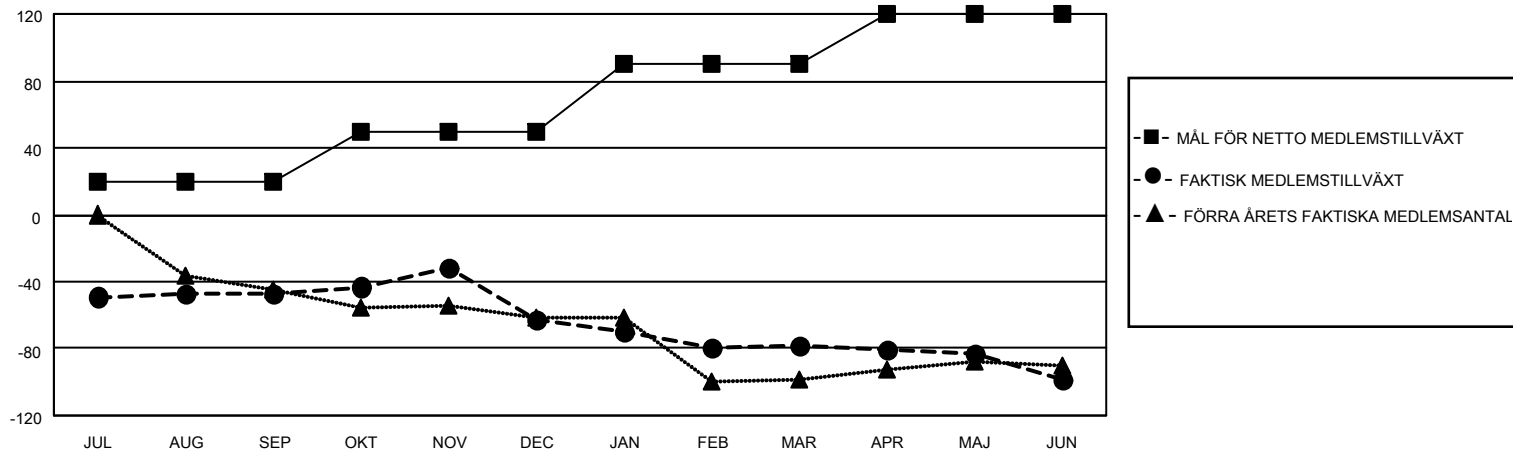
Results as of: 6/30/2022

Klubbar				Medlemmar			
RESULTAT FÖR 2021-2022				RESULTAT FÖR 2021-2022			
KVARTAL	MÅL AVSEENDE NYA KLUBBAR	NYA KLUBBAR	AVFÖRDA KLUBBAR	KVARTAL	MÅL FÖR NETTO MEDLEMSTILLVÄXT	FAKTISK MEDLEMSTILLVÄXT	FAKTISKT ANTAL AVFÖRDA MEDLEMMAR (inklusive transfer)
JUL/AUG/SEP	0	0	0	JUL/AUG/SEP	20	12	59
OKT/NOV/DEC	0	0	0	OKT/NOV/DEC	30	26	38
JAN/FEB/MAR	1	0	0	JAN/FEB/MAR	40	20	35
APR/MAJ/JUN	2	0	0	APR/MAJ/JUN	30	11	31

MÅL OCH FAKTISKT ANTAL NYA KLUBBAR



MÅL OCH FAKTISKT ANTAL MEDLEMMAR



NEDLAGDA KLUBBAR: 0

AVFÖRDA MEDLEMMAR

AVLIDNA	17
NEDLAGD KLUBB	0
ANNAN	146
<b>TOTAL</b>	<b>163</b>

27 CLUBS OF 72 TOG UPP EN ELLER FLER NYA MEDLEMMAR

[KLICKA HÄR FÖR KUMULATIV MEDLEMSDATA](#)

KÖNSFÖRDELNING

MAN	1,351 (85.67%)
KVINNA	226 (14.33%)
NON BINARY	0 (0.00%)
PREFER NOT TO ANSWER	0 (0.00%)

ANTALET FAMILJEMEDLEMMAR 27

FAMILJEMEDLEMMAR SOM BETALAR HÄLFTEN AV MEDLEMSAVGIFTEN 11